

Livele Garden.S
全2棟
新築分譲住宅
中央区長洲2丁目
JR外房線
「本千葉」駅徒歩 8分
販売価格 **4,690** (税込) 万円～

評価 W取得
住宅性能表示制度
設計性能評価+建設性能評価
7項目 最高等級
※建設性能評価は建物完成後に取得する

耐震等級 耐震等級2以上の構造等	耐震等級 耐震等級2以上の構造等
耐風等級 劣化対策等級	劣化対策等級 劣化対策等級
ホルムアルデヒド等級 内装及び天井被覆等	ホルムアルデヒド等級 内装及び天井被覆等
維持管理対策等級 一次エネルギー消費量等級	維持管理対策等級 一次エネルギー消費量等級

優遇
控除 減税
長期優良住宅認定物件
※一部の建物は対象外の場合があります。

省エネ
BELS Building Housing Energy-efficiency Labeling System
※BELSとは省エネ性能を第三者評価機関が評価し認定する制度です。

保証
最長35年住宅保証システム
※お引渡しから5年間、5年ごとに有償修繕工事を行うことが条件となります。

安心
金利Aタイプ
適合証明書あり
フラット35S利用可
※一連の事務手数料として、物件引き渡し時に88,000円(税込)をお支払いいただきます。

保証
地盤サポートシステム
20年保証

安心
無料定期点検
6ヶ月後、2年後、5年後、10年後の計画

Life information
リブレ京成ミナレ本千葉店.....273m
ミニストップ千葉長洲店.....400m
ヤックスドラッグ本千葉店.....220m
医療法人柏葉会柏戸病院.....209m
千葉県庁内郵便局.....700m



Car navigation 千葉県千葉市中央区長洲2-30-8

【物件概要】■所在地/千葉県千葉市中央区長洲2-48-10(地番)/千葉県千葉市中央区長洲2-30-8(住居表示)■土地権利/所有権■地目/宅地■総棟数/2棟■販売棟数/2棟■建物構造/木造在来軸組工法2階建(910モジュール)■都市計画/市街化区域■用途地域/第2種住居地域■建ぺい率/60%■容積率/200%■設備/東京電力・都市ガス・公営水道・下水■接道状況/北東側4m私道■現況/造成中■完成/2025年12月中旬予定■引渡し/2025年12月下旬予定■備考/※広告の取扱いに関しては法令遵守にてお願いします。※網戸・照明・濡縁・カーテンレール・防水パン・カーポートはオプションとなります。※宅地内に電柱及び支線が入る場合があります。※司法書士は、当社指定になります。※図面と現況に相違がある場合は現況優先とします。※全棟が長期優良住宅対象物件です。広告有効期限/2025年9月30日

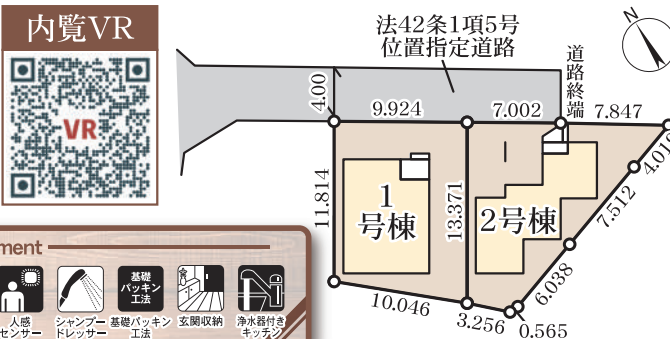
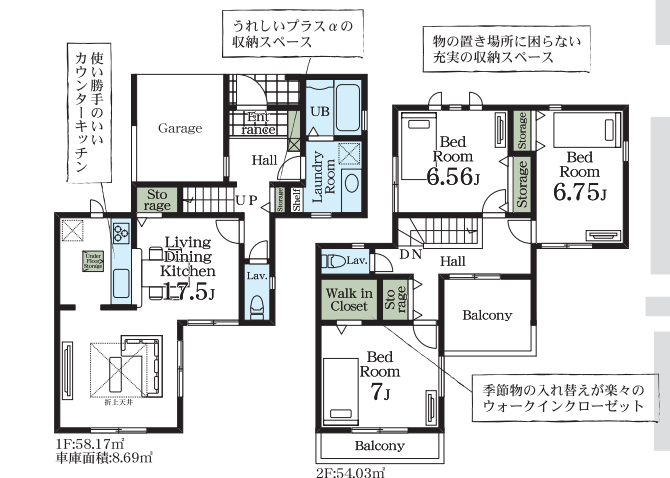
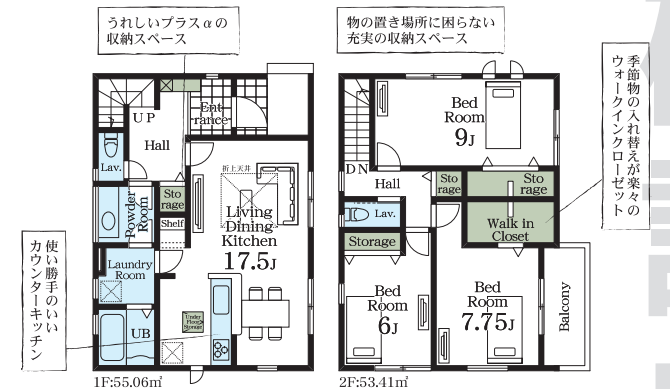
1号棟
■土地面積:124.98㎡ ■私道持分:あり
■建物面積:108.47㎡
■建築確認番号:第25UD11W建04837号
(令和7年8月8日)

3LDK
販売価格 **5,090** (税込) 万円

2号棟
■土地面積:126.16㎡ ■私道持分:あり
■建物面積:112.20㎡
■建築確認番号:第25UD11W建04838号
(令和7年8月8日)

3LDK
販売価格 **4,690** (税込) 万円

補助金 80万円
子育てグリーン住宅支援事業対象物件
※補助金交付については諸条件がございますので、営業担当にお問い合わせください。※補助金は国の予算が上限に達した時点で終了となります。※本制度の補助金申請に伴う一連の事務手数料として、物件引き渡し時に金50,000円(税込)をお支払いいただきます。【交付申請手続き】工事写真の撮影、その他申請時に必要な資料の準備等する手数料として、(長期優良住宅)の「子育てグリーン住宅支援事業」案件付き交付申請の場合、補助金交付には長期優良住宅の名義変更等が必要となります。お客様の都合により、義変更手続きを行わない場合、本事業の補助金は一切交付されません。



株式会社千葉東建設

043-216-5550

fax.043-216-5551
<http://www.chibahigashi.com>

〒260-0855 千葉県中央区市場町6-1 千葉県知事免許(8)11660号 千葉県知事許可(般・7号)第42346号 (一社)千葉県宅地建物取引業協会会員 (公社)全国宅地建物取引業保証協会会員

千葉東建設 検索