



# EST.SQUARE KAWAICHO 【エスト・スクエア 川井町】

千葉都市モノレール線「千城台」駅バス21分

「川井交差点」バス停徒歩6分

所在/千葉市若葉区川井町130-57(地番)

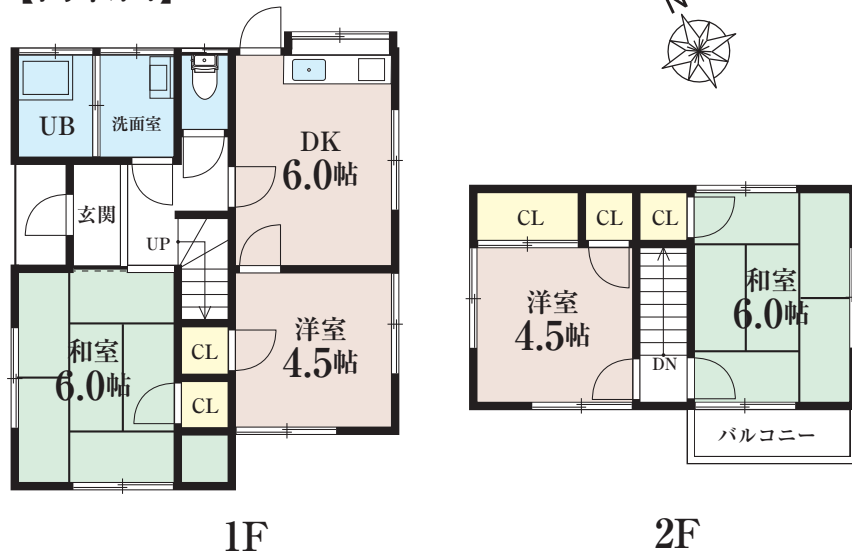
## 物件概要

- 所在地/千葉市若葉区川井町130-57(地番)
- 土地面積/110.58㎡(約33.45坪)
- 建物面積/65.41㎡(約19.78坪)
- 構造/木造2階建 ■築年月/昭和54年1月
- 間取/4DK ■土地権利/所有権
- 地目/宅地 ■都市計画/市街化調整区域
- 建ぺい率/50% ■容積率/100%
- 現況/上物有り ■引渡日/即可
- 接道/北西側約4m位置指定道路  
南西側約4m位置指定道路
- 設備/井戸水、浄化槽、プロパンガス
- 備考/法第22条区域内



# 販売価格 480万(税込)

## 【間取図】



※図面と現況が異なる場合は現況優先となります。



★最寄りのバス停まで徒歩6分!

★南西角地! ★閑静な住宅街

## Lifeinformation

- 川井交差点 バス亭.....(約400m)徒歩約5分
- やまびこ幼稚園.....(1000m)徒歩約15分
- 千葉市立白井小学校.....(約1700m)徒歩約24分
- 千葉市立白井中学校.....(約700m)徒歩約10分
- セブンイレブン千葉宮田店.....(約950m)徒歩約13分
- 千葉市若葉区役所泉市民センター.....(約550m)徒歩約8分
- 泉中央病院.....(約800m)徒歩約11分
- 泉自然公園.....(約1200m)徒歩約17分



## 株式会社 千葉東建設

http://www.chibahigashi.com 千葉東建設 検索

☎043-216-5550  
fax.043-216-5551

建売用地 仕入強化中!  
現地販売会社様募集中!

客付会社様へ 広告転載可  
手数料応相談

- 手数料/3%(税込)
- 取引態様/売主
- 情報公開/

〒260-0855 千葉市中央区市場町6-1 千葉県知事免許(8)11660号 千葉県知事許可(般-27号)第42346号 (一社)千葉県宅地建物取引業協会会員 (公社)全国宅地建物取引業保証協会会員