

物件名称

【シャイレンドラパレス】

JR総武線快速「市川」駅徒歩3分
京成本線「市川真間」駅徒歩9分

所在地/市川市市川南1丁目1623-1他(地番)

物件概要

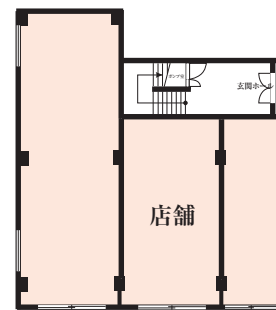
- 所在地/市川市市川南1丁目1623-1他(地番)
 - 土地面積/335.47㎡(約101.47坪)
 - 建物面積/945.26㎡(約285.94坪)
 - 戸数/店舗事務所3戸・住戸16戸
 - 入居状況/全19戸 12戸賃貸中
 - 土地権利/所有権 ■構造/RC造5階建
 - 築年月/昭和55年9月 ■種類/店舗共同住宅
 - 用途/近隣商業地域 ■都市計画/市街化区域
 - 建ぺい率/80% ■容積率/300%
 - 接道/南東12.7m公道、北東2.9m公道 ■引渡/即可(相談)
 - 設備/都市ガス、公営水道、本下水、東京電力
 - 現況年間収入/¥16,757,628 ■現況利回り/4.78%
 - 備考/第2種高度地区、準防火地域
- 202・301・304・305リフォーム中、404・405完

物件価格 **35,000万円**

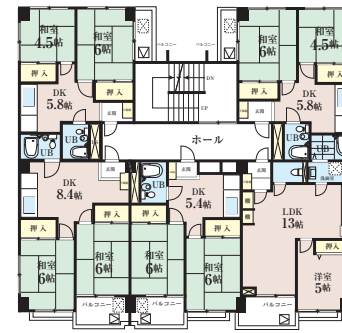
満室時想定年間収入 **26,210,000円/年**

満室時想定年間利回り **7.48%**

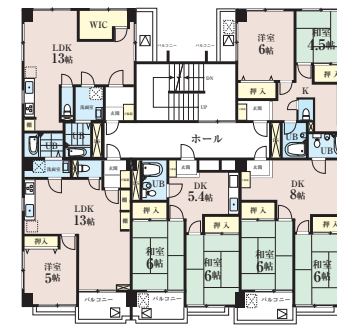
19戸中12戸賃貸中!(令和4年11月現在)



1F



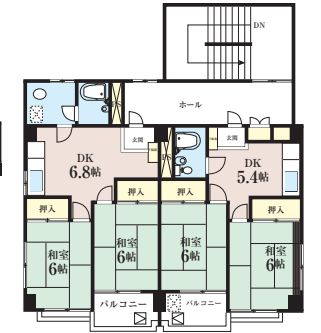
2F



3F



4F



5F

Lifeinformation

- 市川市立市川南保育園.....(約700m)約徒歩9分
- 市川市立宮田小学校.....(約70m)約徒歩1分
- 市川市立大洲中学校.....(約650m)約徒歩8分
- セブンイレブン市川駅南口店... (約160m)約徒歩2分
- 市川駅行政サービスセンター .. (約260m)約徒歩3分
- 市川医院.....(約600m)約徒歩8分
- スーパーヤマザキ市川店.....(約600m)約徒歩8分
- サンドラッグ市川店.....(約400m)約徒歩5分



リフォーム内容 (令和5年1月完了予定)

- ◎建具全交換 ◎クロス張替え ◎ユニットバス
- ◎システムキッチン ◎フローリング張替え ◎トイレ
- ◎給湯器交換 ◎下駄箱交換 ◎洗面台

会社 HP
物件を check



公式 Instagram



公式 LINE



株式会社千葉東建設

http://www.chibahigashi.com 千葉東建設 検索

☎043-216-5550
fax.043-216-5551

建売用地 仕入強化中!
現地販売会社様募集中!

客付会社様へ 広告転載可
手数料応相談

- 手数料/3%(税込)
- 取引態様/売主
- 情報公開/

〒260-0855 千葉市中央区市場町6-1 千葉県知事免許(8)11660号 千葉県知事許可(般-27号)第42346号 (一社)千葉県宅地建物取引業協会会員 (公社)全国宅地建物取引業保証協会会員