

物件名称

第2松屋コーポ

東西線「葛西」駅バス10分「なぎさニュータウン」徒歩3分
JR京葉線「葛西臨海公園」駅徒歩24分

所在地/江戸川区南葛西6丁目14-1

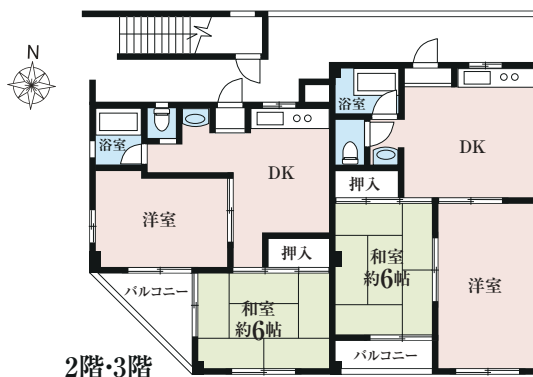


物件価格(税込)

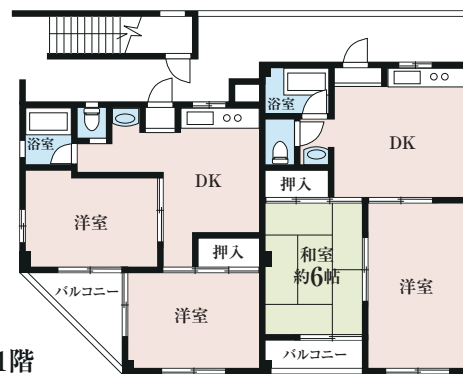
7,900万円

満室時想定年間収入 **5,064,600円/年**

満室時想定年間利回り **6.41%**



2階・3階



1階

現在満室賃貸中! 2022年3月現在



カーナビ入力 東京都江戸川区南葛西6丁目14-1付近

- 土地/【公簿】175.67㎡(53.14坪) ■土地権利/所有権
- 地勢/平坦 ■接道/西7m公道・南8m公道 ■地目/宅地
- 建物/281.05㎡(85.01坪) ■種類/共同住宅
- 構造/鉄骨造3階建 ■築年月/平成2年(1990年)1月
- 間取/2DK ■都市計画/市街化区域
- 用途/第一種住居地域 ■建ぺい率/60% ■容積率/300%
- 設備/東京電力・都市ガス・公営水道・本下水 ■駐車場/無
- 引渡/即可 ■入居状況/満室賃貸中
- 想定年間収入/¥5,064,600 ■想定利回り/6.41%
- 制限/準防火地域 第3種高度地区
- 備考/101.201.202.301サブリース中 建蔽率角地緩和有
最低敷地面積70㎡ 町内会任意加入 確認検査済証明



株式会社千葉東建設

<http://www.chibahigashi.com> 千葉東建設 検索

☎043-216-5550
fax.043-216-5551

求む!!
建売用地

客付会社様へ
広告掲載可

- 手数料/3%(税込)
- 取引態様/売主
- 情報公開/

〒260-0855 千葉市中央区市場町6-1 千葉県知事免許(8)11660号 千葉県知事許可(般-27号)第42346号 (一社)千葉県宅地建物取引業協会会員 (公社)全国宅地建物取引業保証協会会員