



EST.SQUARE KIMINOMORI IV

【エスト・スクエア季美の森Ⅳ】

JR外房線大網駅から約3.7km
 千葉東金道路山田料金所から約3.7km
 所在地/大網白里市季美の森南3丁目2-1 南センター②

売地 店舗用地

495坪～1,998坪

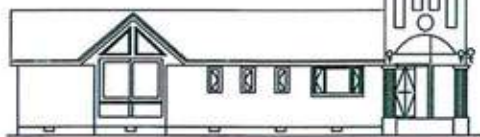
旧販売センター

所在地/東金山市山田字新林383-1の一部
 交通/JR外房線大網駅から約5.7km、
 千葉東金道路山田料金所から約2.8km
 土地面積/6004.55㎡(1816.37坪) 建物面積/156.01㎡(47.19坪)
 建物構造/本造平屋建 土地権利/所有権 都市計画/区域内
 用途地域/第一種住居専用地域 建ぺい率/70% 容積率/400%
 禁年月/平成5年6月 現況/空 引渡日/即可
 設備/電気・ガス・給排水

販売価格/14,500万円 ※更地渡し相談可



【立面図】



北センター①
 南センター①③
 成約御礼

分割相談可

南センター②

所在地/大網白里市季美の森南3丁目2-1
 交通/JR外房線大網駅から約3.7km、
 千葉東金道路山田料金所から約3.7km
 土地面積/1,637.43㎡(495.32坪)
 土地価格/2,970万円

北センター②

所在地/東金山市季美の森東1丁目1-3,1-4,1-5,883-124
 交通/JR外房線大網駅から約5.7km、
 千葉東金道路山田料金所から約2.8km
 土地面積/6,145.80㎡(1,859.10坪)
 土地価格/8,360万円

【物件概要】

■土地権利/所有権地目/宅地(建法令上の制限/北センター地区計画区域(業務地区、壁面後退20m以上等)、南センター地区計画区域(最低敷地面積300㎡、壁面後退20m以上等)■用途地域/北センター-第二種住居地域、南センター-第一種住居地域■建ぺい率/60%■容積率/200%■現況/更地■引渡日/即日■建築条件なし■建築基準法で許容されるが地区計画で制限されるもの/北センター-専用住宅・兼用住宅又は併用住宅・マージャン屋・パチンコ屋・射的場等・自動車教習所・畜舎・1階部分を共同住宅、畜舎又は下宿の用途に供するもの等 南センター-工場(ただし自家販売のために食品製造業(食品加工業を含む)を含むパン屋、糸屋、豆腐屋、菓子屋その他これらに類するもので作業場の床面積の合計が50㎡以内のもの(原動機を使用する場合にあっては、その出力の合計が0.75キロワット以下のものに限り)を除く)・自動車教習所・畜舎・専業の用に供するもの・1階部分を住宅、長屋、共同住宅、畜舎又は下宿の用途に供するもの等



株式会社千葉東建設
<http://www.chibahigashi.com> 千葉東建設

☎043-216-5550
 fax.043-216-5551
 無料通話 0800-815-5921

求む!!
 建売用地

客付会社様へ
 広告掲載可

■取引態様/売主
 ※旧販売センターは仲介
 ■情報公開日/29.4.1
 (公社)全国宅地建物取引業協会会員 (公社)全国宅地建物取引業保証協会会員